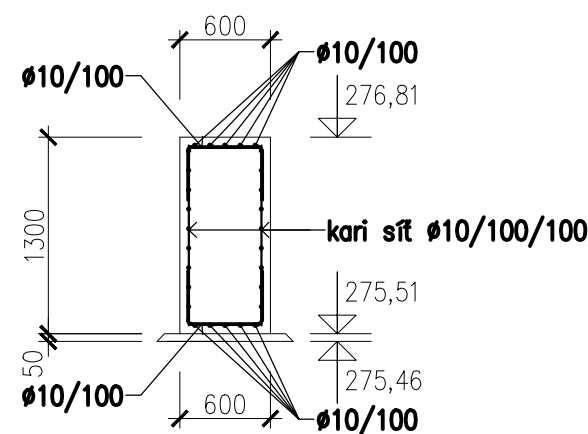


ŘEZ A-A'

M 1:50



TABULKA VÝZTUŽE - Ocel B500 B				
Poz.	Profil	Délka	Kusů	Profil (m)
č.	(mm)	(mm)	(ks)	10
1	10	1200	138	165.6
2	10	3500	20	70
3	10	1450	10	14.5
Celková délka (m)				250.10
7% konstrukční výztuž				17.51
Celková délka skonstr. výztuží (m)				267.61
Hmotnost 1 bm (kg)				0.617
Hmotnost celkem (kg)				165.11
Celková hmotnost (kg)				165

VÝPIS SÍTÍ Ø10x100x100			
ozn.	plocha (m <sup>2</sup> )	ks	m <sup>2</sup>
S1	7.06	2	14.1
Plocha celkem (m <sup>2</sup> )			14.12
25% prostřih			3.53
7% konstr. výztuž			0.99
m <sup>2</sup> celkem + prostřih + konstr. výztuž			18.64
Hmotnost (kg/1m <sup>2</sup> )			12.35
Celková hmotnost (kg)			230

BETON C30/37-XC4(CZ)-XF3-XA2  
PODKLADNÍ BETON C12/15-X0, tl. 50 a 100MM  
BETONÁŘSKÁ OCEL B 500B  
MINIMÁLNÍ KRYTÍ VÝZTUŽE 50MM

POZNÁMKA:  
Tato dokumentace nenahrazuje dílenskou dokumentaci (výkresy výztuže).  
Dílenskou dokumentaci bude zajišťovat dodavatel stavby.

Výškový systém Balt p.v.				Souřadný systém S-JTSK	
6					
5					
4					
3					
2					
1					
REVIZE	POPIS			DATUM	SCHVÁLIL

Sweco Hydroprojekt a.s. Ústředí Praha Táborská 31, 140 16 Praha 4; praha@sweco.cz; www.sweco.cz				<div>SWECO</div>		
VYPRACOVAL	Metelka, DiS.	HIP	Ing. Brožová	T. KONTROLA	Ing. Veselý	
PROJEKTANT	Ing. Brožová	ŘEDITEL DIVIZE	Ing. Matějček	DATUM	12/2018	
OBJEDNATEL	Povodí Labe, státní podnik			OKRES	Trutnov	
AKCE:  SN Žireč				ČÍSLO ZAKÁZKY	11-6229-0103	
				STUPEŇ	DPS	
				FORMÁT	2 A4	
				MĚŘÍTKO	1:50	
				ARCHIVNÍ ČÍSLO	018191/18/1	
ČÁST STAVBY	SO 03.1 Spodní výpust			SO/PS	SO 03	
PŘÍLOHA:  Závěrový práh vývaru - schéma vyztužení				ČÍSLO PŘÍLOHY	D.1.3.4.5	f
						1

Tato dokumentace včetně všech příloh (s výjimkou dat poskytnutých objednatelem) je duševním vlastnictvím akciové společnosti Sweco Hydroprojekt a.s. Objednatel této dokumentace je oprávněn ji využít k účelům vyplývajícím z uzavřené smlouvy bez jakéhokoliv omezení. Jiné osoby (jak fyzické, tak právnické) nejsou bez předchozího výslovného souhlasu objednatele oprávněny tuto dokumentaci ani její části jakkoli využívat, kopírovat (ani jiným způsobem rozmnožovat) nebo zpřístupnit dalším osobám.  
Poznámka: Podpisy zpracovatelů jsou připojeny pouze k výtisku číslo 01 nebo originálu přílohy (matrici).